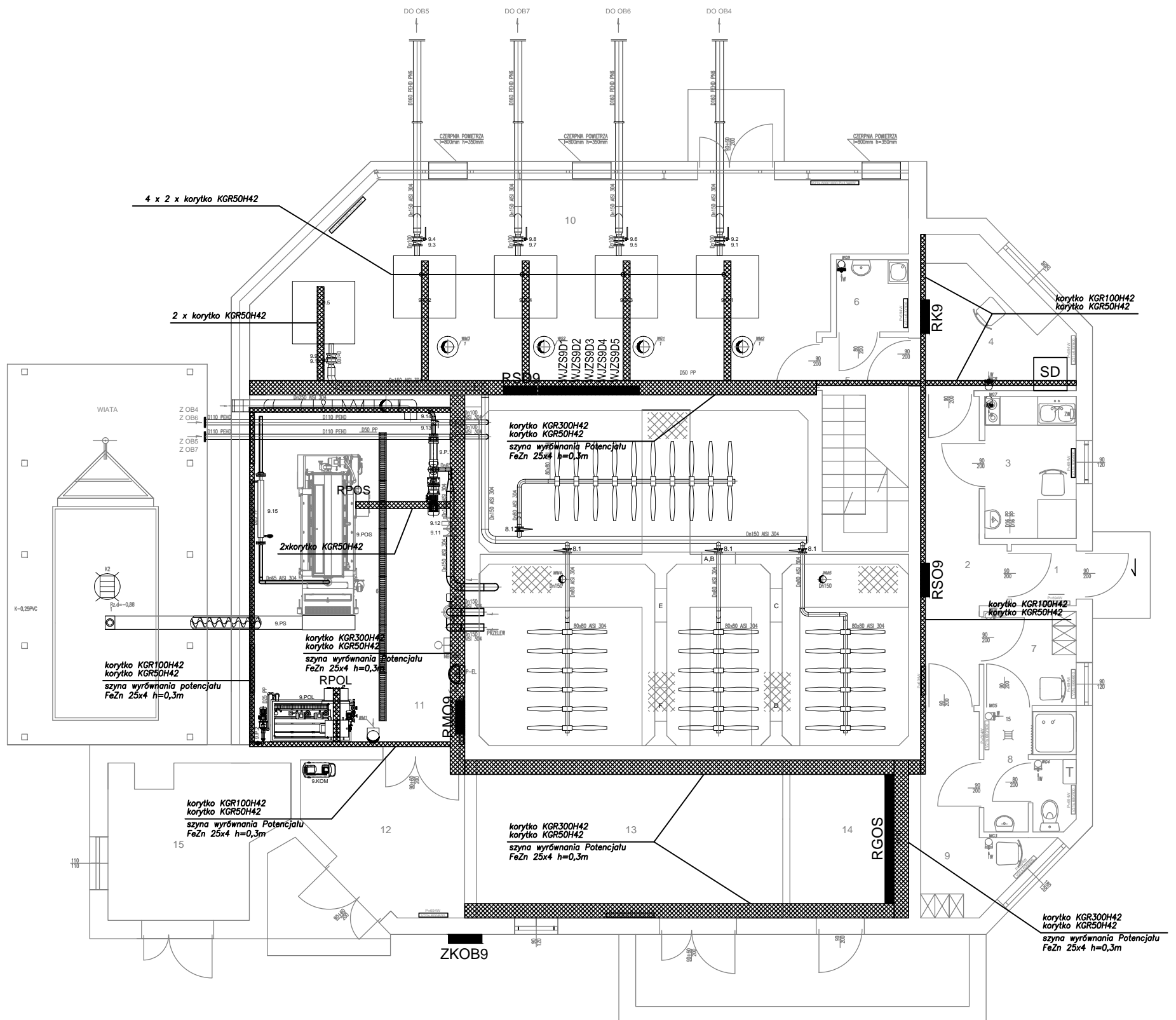


RZUT BUDYNKU TECHNOLOGICZNEGO OB9
INSTALACJE WENTYLACJI



Do prowadzenia kabli i przewodów w budynku OB 9 zastosowane zostały korytka kablowe cynkowane metodą zanurzeniowo - ogniową F o klasie korozyjności C5-I -- system lekki, typu KPR Stosować korytka kablowe typu KGR 300x42 KGR 200x42 KGR 100x42 i KGR 50x42. Korytka układać w 2 poziomach: - górny dla kabli i przewodów elektrycznych, - dolny dla kabli i przewodów sterowania i sygnalizacji i transmisji danych. Pomiedzy korytkami dla przewodów zachować odległość ok. 150 mm. Korytka mocować na wys. około 2,5 m -- 3,0 m /nad oknami/, w odległości 50 mm od ścian, stosując wysięgniki WW. Korytka mocować do stropu prętami gwintowanymi PG M8. Korytka kablowe połączyć między sobą oraz z szyną PE w rozdzielni RGOS przewodem LgY 6 mm² 750V. Trasy i typy korytek kablowych zostały przedstawione na rys. nr. E 18. Do układania kabli i przewodów w pomieszczeniach rozdzielni głównej zostały zastosowane drabinki kablowe cynkowane ogniowo metodą Sędzimir F o klasie korozyjności C2 -- systemu G45 typu: DKD 300H45, DKD 200H45. Drabinki kablowe stosować: - typu DKD 300H45 odcinki pionowe w pomieszczeniu rozdzielni RGOS, - typu DKD300H45 2 odcinki w kanale kablowym pod rozdzielnią RGOS, Do mocowania drabinek do ścian stosować uchwyty UTM. Odcinki pionowe kabli i przewodów na ścianach prowadzić w rurkach elektroinstalacyjnych typu RB dostosowanych do średnicy kabli i przewodów. Przejścia kabli zewnętrznych przez ściany należy wykonać z zastosowaniem wkładów uszczelniających montowanych powyżej poziomu posadzek i szafek SK montowanych na zewnętrznych ścianach budynku.

|  PRACOWNIA PROJEKTOWA EKO-SANEL W SIEDLCACH 08-110 SIEDLCE ul. UNITÓW PODLASKICH 11/64 | | |
|---|--|---|
| OBIEKT | BUDOWA I ROZBUDOWA OCZYSZCZALNI ŚCIEKÓW KOMUNALNYCH O PRZEPUSTOWOŚCI (Q) _{sr} =400m ³ /d, RLM=4 000 Z INFRASTRUKTURĄ TECHNICZNĄ. | INWESTOR GMINA ZBUCZYN ul. JANA PAWŁA II 1 08-4106 ZBUCZYN |
| LOKALIZACJA | GMINA ZBUCZYN, MIEJSCOWOŚĆ ZBUCZYN JEDNOSTKA EWIDENCYJNA 142613_2 ZBUCZYN OBRĘB 142613_20043 ZBUCZYN DZ. NR 760, 761/2 | NR RYS. PB-E-18 |
| STADIUM PROJEKT WYKONAWCZY | TREŚĆ BUDYNEK TECHNOLOGICZNY - OB.9 RZUT PARTERU - KORYTKA KABLOWE | SKALA 1:100 DATA 01.2017r |
| PROJEKTANT | mgr inż. Jerzy Chudawski | GPB-4224/57/50/89 PODPIS |
| SPRAWDZAJĄCY | mgr inż. Kazimierz Roliński | UAN-4224/77/87 PODPIS |
| OPRACOWAŁ | mgr inż. Marcin Barczak | PODPIS |